

LOCATIONS MOBIL-HOME TARIFS RENTED ACCOMMODATION – PRICES

| Hors juillet et août Out of July and August | Location Accommodation | 07/04 - 30/06 | 07/04 - 30/06 |
|------------------------------------------------|---------------------------|---------------|---------------|
| | | 01/09 - 30/09 | 01/09 - 30/09 |
| | | Nuit/Night | Semaine/Week |
| Mobil-home 2 ch. 4 pers. Terrasse intégrée | 2 pers. | 41€ | 220€ |
| | 4 pers. | 45€ | 250€ |
| Mobil-home 2 ch. 4/6 pers. | 2 pers. | 43€ | 250€ |
| | 3 à 6 pers. | 48€ | 280€ |
| Mobil-home 3 ch. 6/8 pers. | 8 pers. | 55€ | 320€ |

Connexion internet
gratuite

Internet
free access

SUPPLEMENTS

| | |
|----------------------------------------------------------------------------------------------------------------------------|------------------|
| Frais de dossier uniquement pour juillet et août Booking fees only in July and August. | 20€ |
| Draps non fournis (possibilité de réserver des draps jetables) Sheets not provided (possibility hire disposable sheets) | 1 pers. : 4€ |
| | 2 pers. : 6€ |
| Location lit bébé / Baby bed hire | 2€/Nuit/Night |
| Animal / Pet | 2,50€/Nuit/Night |
| Personne supplémentaire / Extra person | 3€/Nuit/Night |
| Visiteur / Visitor | 3€ |

LOCATIFS 2012

MOBIL-HOME 4 PERS.



Superficie : 35 m2 - Année : 2011

Le mobil-home est composé d'une terrasse intégrée entièrement couverte, d'une cuisine équipée (une plaque avec 4 feux à gaz, réfrigérateur), d'une salle d'eau, d'un wc, d'un salon avec lit tiroir, et de deux chambres; avec un lit double et deux lits simples.

Year: 2011

This mobile home has a fully integrated and covered terrace, a fully equipped kitchen (4 gas burners, fridge), a bathroom, a toilet, a lounge with a sofa bed and two bedrooms, one with a double bed, and one with two single beds.

MOBIL-HOME 4/6 PERS.



Superficie : 30 m2 - Année : 2011-2012

Le mobil-home est composé d'une terrasse de 6 x 3m couverte, d'une cuisine équipée (une plaque avec 4 feux à gaz, réfrigérateur, chauffe eau gaz), d'une salle d'eau, d'un wc, d'un salon avec banquette en L avec lit rabattable, et de deux chambres; avec un lit double et deux lits simples.

Year: 2011-2012

This mobile home has a 6 x 3m covered terrace, a fully equipped kitchen (4 gas burners, fridge, hot-water heater), a bathroom, a toilet, a L-formed lounge with a convertible bed and two bedrooms, one with a double bed, and one with two single beds.

MOBIL-HOME P.M.R 4/6 PERS.



Superficie : 33 m2 - Année : 2011

Le mobil-home est composé d'une terrasse de 6 x 3m couverte, d'une cuisine équipée (une plaque avec 4 feux à gaz, réfrigérateur et freezer), chauffe eau gaz, d'une salle d'eau avec une cabine monobloc accès handicapé, d'un wc, d'un salon avec banquette et lit rabattable, et de deux chambres; avec un lit double et deux lits jumeaux.

Year: 2011

This mobile home has a 6 x 3m covered terrace, a fully equipped kitchen (4 gas burners, fridge and freezer) hot-water heater, a bathroom with a disabled access shower cabin, a toilet, a lounge with a convertible bed and two bedrooms, one with a double bed and one with two single beds.

MOBIL-HOME 6/8 PERS.



Superficie : 33 m2 - Année : 2011-2012

Le mobil-home est composé d'une terrasse de 6 x 3m couverte, d'une cuisine équipée (une plaque avec 4 feux à gaz, réfrigérateur et freezer), chauffe eau gaz, d'une salle d'eau, d'un wc, d'un salon avec banquette en L avec lit rabattable, et de trois chambres; avec un lit double et quatre lits simples.

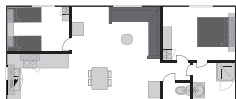
Year: 2011-2012

This mobile home has a 6 x 3m covered terrace, a fully equipped kitchen (4 gas burners, fridge and freezer) hot-water heater, a bathroom, a toilet, a L-formed lounge with a convertible bed and three bedrooms, one with a double bed and two with two single beds.

| Semaine/Week | 07/04 | 30/06 | 07/07 | 14/07 | 28/07 | 18/08 | 25/08 | 01/09 | |
|--------------------------------------------------------|-------------------------------------------------|-------|-------|-------|-------|-------|-------|-------|--|
| | 29/06 | 06/07 | 13/07 | 27/07 | 17/08 | 24/08 | 31/08 | 30/09 | |
| | Du samedi au samedi / From saturday to saturday | | | | | | | | |
| Mobil-home 2 ch. 4 pers. Terrasse intégrée | 250€ | 400€ | 490€ | 520€ | 740€ | 470€ | 350€ | 250€ | |
| Mobil-home 2 ch. 4/6 pers. | 280€ | 450€ | 520€ | 560€ | 780€ | 520€ | 380€ | 280€ | |
| Mobil-home 2 ch. 4/6 pers. Pers. à mobilité réduite | 280€ | 450€ | 520€ | 560€ | 780€ | 520€ | 380€ | 280€ | |
| Mobil-home 3 ch. 6/8 pers. | 320€ | 490€ | 560€ | 600€ | 810€ | 560€ | 430€ | 320€ | |

RESIDENTIELS 2012

MOBIL-HOME 4/6 PERS. RESIDENTIEL



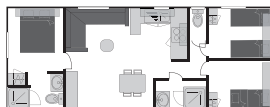
Superficie : 36,5 m² - Année : 2011

Le mobil-home est composé d'une terrasse couverte, d'une cuisine équipée (une plaque avec 4 feux à gaz, réfrigérateur et congélateur), équipé d'un grand four, ou d'un lave-vaisselle ou d'un lave-linge, chauffe eau gaz, d'une salle d'eau, d'un wc, d'un salon avec banquette en L avec lit rabattable, TV, de 2 chambres; avec un lit double et deux lits simples.

Year: 2011

his mobile home includes a covered terrace, fitted kitchen (hob with 4 gas rings, fridge and freezer), with a large oven, or a dishwasher or a washing machine, gas water heater, shower room, WC, lounge with corner bench seat and folding bed, TV, free Internet connection and two bedrooms with one double and two single beds.

MOBIL-HOME 6/8 PERS. RESIDENTIEL



Superficie : 35 m² - Année : 2011

Le mobil-home est composé d'une terrasse couverte, d'une cuisine équipée (une plaque avec 4 feux à gaz, réfrigérateur et congélateur), équipé d'un grand four, ou d'un lave-vaisselle ou d'un lave-linge, chauffe eau gaz, de 2 salles d'eau dont une avec wc et accès direct à la chambre parentale, d'un wc séparé, d'un salon avec banquette en L avec lit rabattable, TV, 3 chambres; avec un lit double, 2 lits simples et deux lits gigognes.

Year: 2011

This mobile home includes a covered terrace, fitted kitchen (hob with 4 gas rings, fridge and freezer), with a large oven, or a dishwasher or a washing machine, gas water heater, two shower rooms incl. one with WC and en-suite access to the master bedroom, separate WC, lounge with corner bench seat and folding bed, TV, free Internet connection and three bedrooms with one double bed, two single beds and two truckle beds.

CHALET 4/6 PERS.



Superficie : 35 m² - Année : 2011

Le chalet de 35m² est composé d'une terrasse de 11m² couverte, d'une cuisine équipée (une plaque vitro ceramique, réfrigérateur et congélateur), chauffe eau électrique, d'une salle d'eau, un wc, d'un salon avec banquette, TV, et de deux chambres; avec un lit double et 2 lits simples.

Year: 2011

This 35 m² chalet includes an 11 m² covered terrace, fitted kitchen (vitroceramic hob, electric oven, fridge and freezer), immersion heater, shower room, WC, lounge with bench seating, TV, free Internet access and two bedrooms with one double bed and 2 single beds.

CHALET 6 PERS.



Superficie : 47 m² - Année : 2011

Le chalet de 47m² est composé d'une terrasse de 14m² couverte, d'une cuisine équipée (une plaque vitro ceramique, four électrique, réfrigérateur et congélateur), chauffe eau électrique, de 2 salles d'eau, et 2 wc, d'un salon avec banquette, TV, 3 chambres; avec 2 lit doubles et 2 lits simples superposés.

Year: 2011

This chalet has a 14m² covered terrace, a fully equipped kitchen (ceramic hob, fridge and freezer) hot-water heater, a bathroom, a toilet, a lounge, TV, free internet and three bedrooms, two with a double bed and one with two single beds.

| Semaine/Week | 07/04 | 30/06 | 07/07 | 14/07 | 28/07 | 18/08 | 25/08 | 01/09 | |
|----------------------------------------|-------------------------------------------------|-------|-------|-------|-------|-------|-------|-------|--|
| | 29/06 | 06/07 | 13/07 | 27/07 | 17/08 | 24/08 | 31/08 | 30/09 | |
| | Du samedi au samedi / From Saturday to Saturday | | | | | | | | |
| Mobil-home 2 ch. 4/6 pers. résidentiel | 380€ | 490€ | 560€ | 600€ | 810€ | 560€ | 430€ | 380€ | |
| Mobil-home 3 ch. 6/8 pers. résidentiel | 440€ | 530€ | 620€ | 640€ | 860€ | 610€ | 480€ | 440€ | |
| Chalet 2 ch. 4/6 pers. | 440€ | 550€ | 620€ | 660€ | 910€ | 620€ | 480€ | 440€ | |
| Chalet 3 ch. 6 pers. 2 salles d'eau | 480€ | 590€ | 680€ | 730€ | 960€ | 680€ | 530€ | 480€ | |